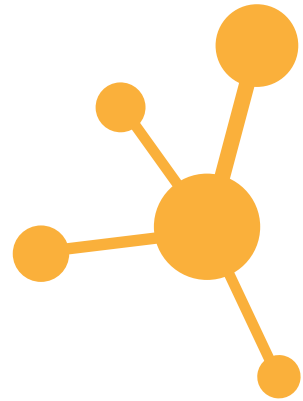




Donde fe y rigor académico van de la mano

# Índice

Presentación de la Facultad SEUT	3
Grado en Teología	5
• Asignaturas por semestres	6
• Lista de asignaturas optativas	8
Plazos de admisión y matriculación	9
Equipo humano	10
Acuerdos de colaboración docente y académica	11
Aula abierta	11
Otras actividades formativas	11
Títulos propios	12
Centros propios:	
• Taller Teológico (TT)	14
• Centro Ciencia y Fe	16
Instalaciones	18
Contacto	20



# Presentación de la Facultad SEUT

Si estás leyendo estas páginas es porque te interesa el estudio teológico o, lo que es igual, que deseas aprender más sobre la Palabra de Dios. Nuestra convicción profunda es que SEUT puede satisfacer tu interés. Nuestro equipo docente y administrativo es muy competente y, lo más importante, está preparado para ofrecer un acompañamiento muy personal a todo estudiante.

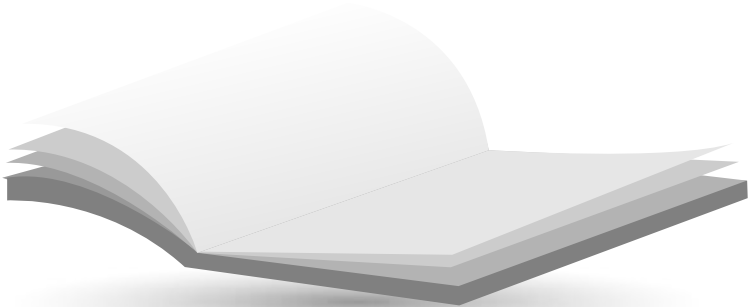
Gracias a este equipo humano y a las Tecnologías de la Información y Comunicación (TIC), podemos ofrecerte un programa de estudios serio y exigente, pero en un cálido marco formado por una comunidad de estudiantes que se apoya mutuamente y por un personal que hace un seguimiento semanal de los progresos de cada estudiante.

Todo estudio serio de la Teología / Palabra de Dios rompe esquemas. Pero en SEUT no te quedarás en el vacío, porque tus profesor@s te ayudarán a reorientar toda tu comprensión de la fe. Sin duda, te guiarán por un camino de:

- Crecimiento en la FE,
- Profundización en la MISIÓN
- Y mayor compromiso de entrega a la SOCIEDAD

Por todo esto creemos que en SEUT puedes recibir mucho más que el Grado en Teología (título con reconocimiento oficial). Además, te encontrarás con una comunidad de profesor@s y alumn@s que te estimularán a una renovación constante de tu vocación.

Te animamos por tanto a leer detenidamente estas páginas, y a ponerte en contacto con nuestra Secretaría para cuantas consultas necesites hacer.





## PRIMER CURSO

PRIMER SEMESTRE	Código	Asignatura	Carácter	Créditos
	M1 104 GRI	Griego del Nuevo Testamento (A)	Básica	5
	M1 102 IAT	Introducción al Antiguo Testamento	Básica	8
	M2 101 CRE	Credos	Básica	8
	M4 101 TIN	Técnicas de investigación	Básica	6
			<b>Total</b>	<b>27</b>

SEGUNDO SEMESTRE	Código	Asignatura	Carácter	Créditos
	M1 104 GRI	Griego del Nuevo Testamento (B)	Básica	5
	M1 101 INT	Introducción al Nuevo Testamento	Básica	8
	M2 102 ESP	Teología del Espíritu	Básica	8
	M3 102 CUL	Liturgia (Culto cristiano)	Básica	8
			<b>Total</b>	<b>29</b>

## SEGUNDO CURSO

PRIMER SEMESTRE	Código	Asignatura	Carácter	Créditos
	M1 105 HEB	Hebreo I (A)	Básica	5
	M3 101 HOM	Introducción a la Homilética	Básica	6
	M1 203 EXE	Exégesis bíblica	Obligatoria	10
	M2 201 HIS	Historia de la Iglesia I: Antigua y Medieval	Obligatoria	10
			<b>Total</b>	<b>31</b>

SEGUNDO SEMESTRE	Código	Asignatura	Carácter	Créditos
	M1 105 HEB	Hebreo I (B)	Básica	5
	M1 201 LUC	Lucas – Hechos	Obligatoria	10
	M3 202 HIS	Historia de la Iglesia II: Reforma e Ilustración	Obligatoria	10
	M3203 POM	Poiménica: Cura de almas	Obligatoria	10
			<b>Total</b>	<b>35</b>

## TERCER CURSO

PRIMER SEMESTRE	Código	Asignatura	Carácter	Créditos
	M1 202 SAL	Salmos y Literatura sapiencial	Obligatoria	10
	M2 204 MIS	Misionología	Obligatoria	10
		Optativa de cualquier materia	Optativa	10
			<b>Total</b>	<b>30</b>

SEGUNDO SEMESTRE	M2 203 CRI	Cristología y redención	Obligatoria	10
		Optativa de cualquier materia	Optativa	10
	M1 309 PA	Pablo y su teología	Obligatoria	10
				<b>Total</b>

## CUARTO CURSO

PRIMER SEMESTRE	Código	Asignatura	Carácter	Créditos
	M3 201 PAS	Fundamentos de pastoral	Obligatoria	5
	M3 202 EVA	Evangelización	Obligatoria	10
		Optativas de cualquier materia	Optativa	15
			<b>Total</b>	<b>30</b>

SEGUNDO SEMESTRE	M3 204 ETI	Ética teológica	Obligatoria	10
		Optativa de cualquier materia	Optativa	10
	M4 201	Trabajo Fin de Grado	Obligatoria	10
				<b>Total</b>

## LISTA DE ASIGNATURAS OPTATIVAS

**MATERIA 1** Biblia y lenguas bíblicas

Código	Asignatura	Créditos
M1 305 HEB	Hebreo II (Anual)	10
M1301 GRI	Griego Avanzado del NT	5
M1 310 DEU	Deuteronomio y ética	10
M1 308 PRO	Isaías: Profetas y profecía (en preparación)	10

**MATERIA 2** Teología e Historia de la Iglesia

M2 301 TCO	Teología contemporánea	10
M2 302 GCR	Grupos cristianos radicales	10

**MATERIA 3** Teología pastoral

M3 301 CON	Consejería pastoral	10
M3		

**MATERIA 4** Investigación

M4 301 EST	Estudio dirigido en Biblia	5
M4 302 EST	Estudio dirigido en Teología	5
M4 303 EST	Estudio dirigido en Historia de la Iglesia	5
M4 304 EST	Estudio dirigido en Teología pastoral	5
M4 305 EST	Estudio dirigido en Trabajo de campo	5



# Plazos de admisión y matriculación

Para cursar el **Grado en Teología**, se requieren dos pasos:

## 01

solicitar la admisión  
al programa de  
Grado

### *Plazos de Admisión al Programa*

El plazo de admisión está  
abierto todo el año natural



## 02

matricularse en las  
asignaturas que  
correspondan

### *Plazos de Matriculación de Asignaturas*

- Primer semestre:  
durante los meses de junio y julio
- Segundo semestre:  
durante los meses de noviembre y diciembre

La **Facultad SEUT** forma parte de la Fundación Federico Fliedner, la diaconía evangélica más antigua de España, ambas vinculadas a la Iglesia Evangélica Española.

## Equipo humano

### Departamento de Biblia y lenguas bíblicas

Pedro Zamora, Ricardo Moraleja, Dionisio Byler, Avelino Martínez, Sergio Rosell

### Departamento de Teología e Historia de la Iglesia

Mireia Vidal, Juan Sánchez, Daniel Muñoz, Joan Medrano, Pablo de Felipe

### Departamento de Teología pastoral

Israel Flores, Ekkehard Heise, Raúl García

### Departamento de Investigación y Divulgación

Pablo de Felipe, Raúl García

### Administración y Servicios

Secretaría: Puri Menino; Biblioteca: Kathy Murphy



La **Fundación Federico Fliedner** ha suscrito acuerdos de colaboración docente y académica con:

- Universidad Pontificia Comillas
- Institut Superior de Ciències Religioses de Barcelona (ISCREB), dependiente de la Facultat de Teologia de Catalunya

Ambos acuerdos suponen una ampliación de posibilidades de estudio para los estudiantes de SEUT.

Además, la Facultad SEUT está integrada en la red de Facultades Protestantes Latinas de Europa.

Los interesados en saber más sobre los acuerdos y relaciones institucionales de SEUT pueden informarse en nuestra web.



## Aula Abierta (Puertas abiertas)

Encuentro anual con dos partes diferenciadas: una dirigida al público en general y otra a estudiantes y personas interesadas en los estudios teológicos.

## Razón y Pensamiento Cristiano (RYPC)

La Facultad SEUT colabora activamente con esta revista digital arbitrada de acceso abierto, que está dedicada al estudio interdisciplinar de las relaciones entre la teología, las ciencias y las humanidades.

Enlazar sobre el nombre de la revista arriba del todo a:

<http://www.revista-rypc.org/>



# Títulos propios

La Facultad SEUT ofrece el título de Grado en Teología con reconocimiento civil y dos títulos propios que pueden tener reconocimiento de las iglesias:

**Grado  
en Teología**

**242**

**créditos**

242 créditos a cursar en cuatro años (una media de 60 créditos por año). Cada crédito conlleva 25 horas de volumen de trabajo para el estudiante.

**Bachillerato  
en Teología**

**242**

**créditos**

La admisión al Bachillerato no requiere disponer de acceso a la Universidad. El Plan de Estudios es similar al del Grado.

**Diploma  
en Teología**

**120**

**créditos**

El Diploma en Teología requiere completar 120 créditos, y tampoco exige los requisitos de acceso a la Universidad.





Profesores y alumnos (años 50)



SEUT, una historia que comenzó en 1884.

## Centros propios

### (1) Taller Teológico

El TT centra su labor en la formación continuada, ofreciendo:

- Herramientas para el servicio en la iglesia local.
- Formación básica en teología, educación, diaconía, etc.

Por tanto, el TT trabaja para el desarrollo de las iglesias y el crecimiento personal de los creyentes. Por esta razón no tiene estudiantes, sino participantes que se reúnen en su entorno natural, la iglesia local, o en encuentros denominados *Talleres Breves*.

En concreto, el TT ofrece los siguientes servicios:

- *Cursos Mayores*:  
materiales de 12 lecciones para grupos de estudio en las iglesias locales.
- *Cursos Menores*:  
materiales de 6 lecciones para grupos de estudio en las iglesias locales.
- *Talleres Breves*:  
sesiones de trabajo de 4 horas (sábados de 10:00 a 14:00 h.) una vez al mes.

taller  
teológico





## Talleres Breves 2018-2019

### Madrid

Horario: De 10:00 a 14:00 horas.  
Lugar: Colegio El Porvenir (c/ Bravo Murillo 85).

### Málaga

Horario: De 10:30 a 14:30 horas.  
Lugar: Iglesia del Redentor (C/Ollerías 31).

## Talleres Breves 2018-2019

### taller teológico

Temas que van desde el ámbito bíblico al de la ética teológica, presentados siempre de forma asequible y pedagógica. No son "clases magistrales", sino espacios de encuentro dirigidos a la maduración de la fe para quienes asisten.

Gratuitos y abiertos al público en general.

<http://www.tallerteologico.org>

E-mail: info@tallerteologico.org  
Teléfono: 910 609 786



PROGRAMA DE FORMACIÓN Y SERVICIO A LA COMUNIDAD

aula iglesia

serie: cursos menores

Marta López  
Raquel Sögel  
Alfredo Mira

### Del texto bíblico al púlpito

Elaborar un sermón en 6 pasos

PROGRAMA DE FORMACIÓN Y SERVICIO A LA COMUNIDAD

aula iglesia

serie: cursos mayores

### El arte de anunciar las Buenas Nuevas

**Datos de contacto:**  
[www.tallerteologico.org](http://www.tallerteologico.org)  
[info@tallerteologico.org](mailto:info@tallerteologico.org)  
Teléfono: 910 609 786

## Centros propios

### (2) Centro Ciencia y Fe



El Centro Ciencia y Fe nació con el propósito de contribuir, desde el ámbito protestante, al estudio de las relaciones entre la ciencia y la teología cristiana.

Este diálogo requiere de una perspectiva multidisciplinar que preste atención a la teología, a las ciencias, a la historia y a la filosofía, lo que permite una más profunda comprensión de las relaciones e influencias mutuas que han existido y existen entre la ciencia y la fe cristiana.

A fin de proporcionar ayuda y guía a quienes deseen iniciarse o profundizar en la apasionante relación entre la ciencia y la fe, el centro promueve las siguientes actividades:



**Datos de contacto:** [www.cienciayfe.es](http://www.cienciayfe.es) [info@cienciayfe.es](mailto:info@cienciayfe.es)







- Conferencia Fliedner de Ciencia y Fe (anual)
- Publicación de artículos especializados en la web
- Publicación de libros sobre el diálogo Ciencia y Fe
- Programa «Ciencia y Fe para colegios»
- Red Iberoamericana de Ciencia y Fe

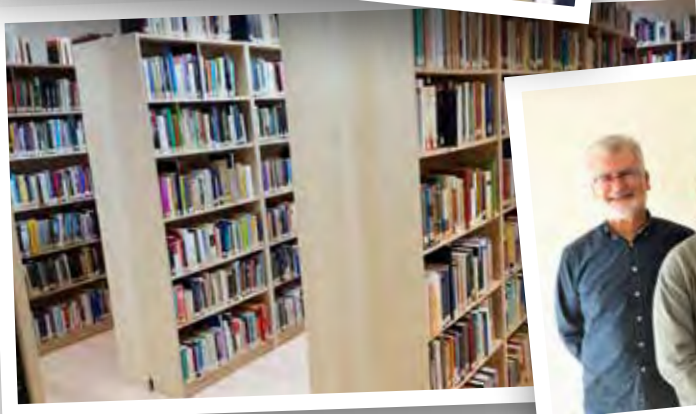
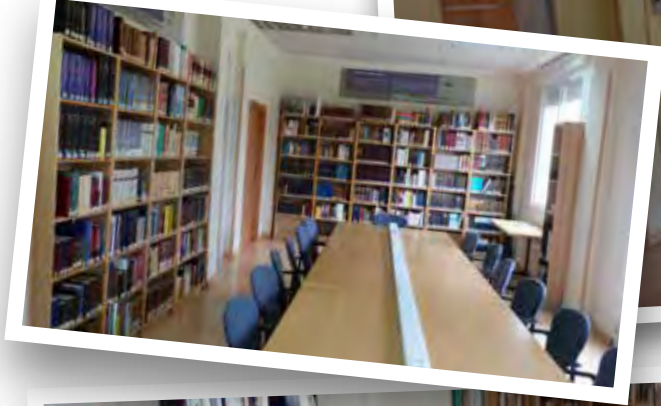


# Instalaciones Colegio El Porvenir



# Instalaciones

(Sede de la Facultad SEUT)





# Facultad de Teología SEUT

Fundación Federico Fliedner

C/ Bravo Murillo 85 -28003 Madrid - España

Telf. 910 609 786

correo-e: [seut@facultadseut.org](mailto:seut@facultadseut.org)

web: [www.facultadseut.org](http://www.facultadseut.org)



Sede Facultad de Teología SEUT  
Calle Bravo Murillo, 85  
28003, Madrid